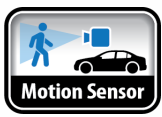
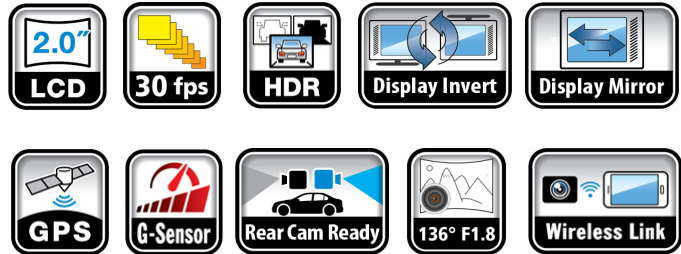


# CAMERA ENREGISTREUSE

La nouvelle gamme de dashcam Kenwood intègre de nouvelles fonctions de surveillance dans des produits de taille réduite pour une meilleure intégration dans les véhicules.



Moteur éteint, le **Mode Smart Parking** s'active automatiquement. Si le **G-sensor** détecte un choc ou un mouvement, la caméra enregistre 30 s de vidéo minimum. Si le **Time-lapse** est activé, la caméra commence à capturer une vidéo jusqu'au prochain démarrage du véhicule. Le détecteur de tension inclus au kit **CA-DR1130** (option obligatoire pour le Mode Parking) coupera automatiquement la fonction si la tension de la batterie du véhicule devient critique.

## 3 modèles au choix:

- **DRV-A310W** Full HD, écran LCD 2.0 pouces, Wifi intégré, carte 16Go offerte
- **DRV-A510W** 2K, écran LCD 2.0 pouces, Wifi intégré, carte 16 Go offerte
- **DRV-A610W** 4K, écran 2.0 pouces, Wifi intégré, carte 64 Go incluse

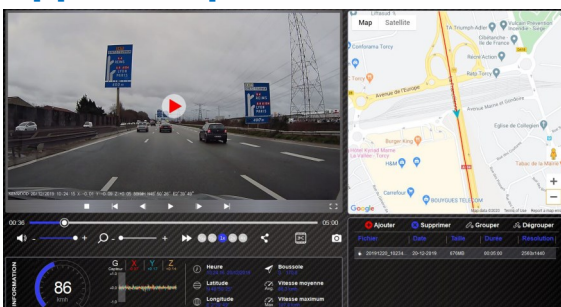
## Caméra supplémentaire pour filmer l'arrière ou l'intérieur du véhicule:

- **KCA-R110** Full HD pour DRV-A310W ou DRV-A510W
- **KCA-R210** WQHD (2K) pour DRV-A610W

La caméra peut être installée à l'extérieur du véhicule



## App Smartphone + Soft PC et Mac



## Temps d'enregistrement

Carte Micro SD	DRV-A310W	DRV-A510W	DRV-A610W
Qualité vidéo	Full HD	2 K	4 K
32 Go	290 min	190 min	120 min
256 Go	2320 min	1520 min	960 min